

例題

小論文

論題

3年次 編入学試験

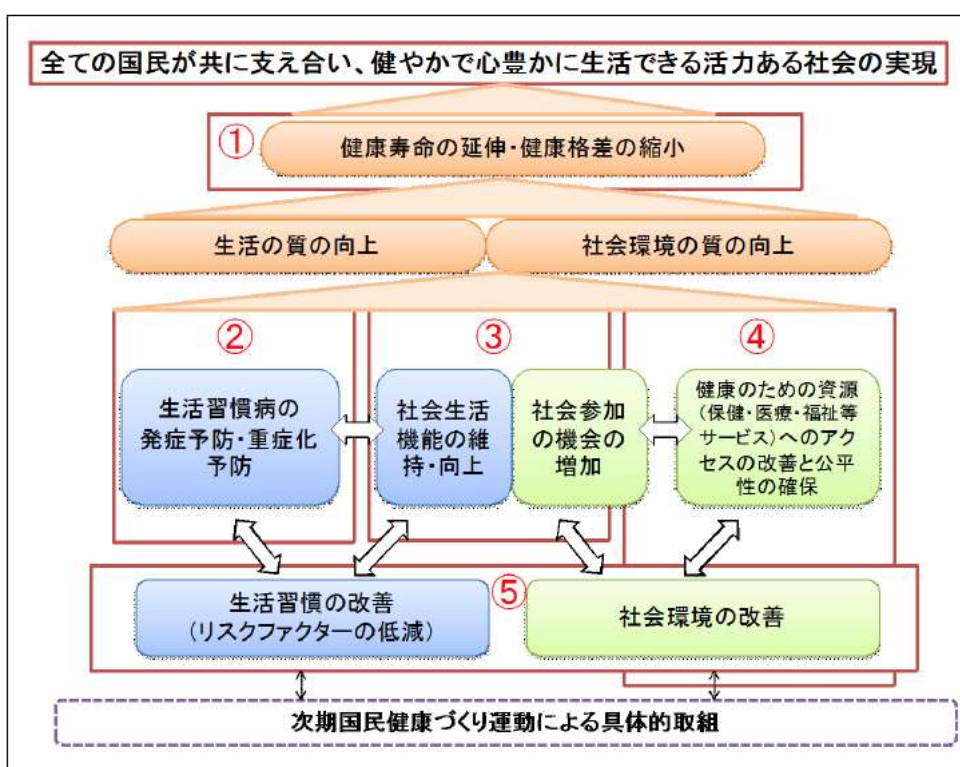
注意事項

1. 試験開始の指示があるまで、この論題には手を触れないこと。
2. 小論文用紙の所定の欄に、受験番号・氏名を忘れずに記入すること。
3. 小論文は、必ず小論文用紙に縦書きで記入すること。
4. 印刷不鮮明な箇所、または落丁に気付いた場合は、手を高く挙げて試験監督者に知らせること。
5. 試験時間は90分間である。
6. 論題の余白等は適宜利用してよいが、切り離さないこと。
7. 試験終了の指示後、小論文用紙を論題の上に伏せて置くこと。
8. この論題は持ち帰らないこと。

下図は政府によって推進された「健康日本21（第2次）」の概念図（図表1）と、その結果に対する評価状況（図表2,3）である。これらから分かることを述べた後、それを踏まえて、今後わが国においてさらに推進すべきと考えられることについて、あなたの意見を1200字～1500字で述べなさい。

出典：厚生労働省ホームページ「健康日本21（第二次）の推進に関する参考資料」
「健康日本21（第三次）の推進のための説明資料（その1）」

図表1：健康日本21（第2次）の概念図



図表2：目標項目の評価状況

策定時のベースライン値と直近の実績値を比較	項目数（再掲除く）
A 目標値に達した	8 (15.1%)
B 現時点で目標値に達していないが、改善傾向にある	20 (37.7%)
C 変わらない	14 (26.4%)
D 悪化している	4 (7.5%)
E 評価困難	7 (13.2%)
合計	53 (100.0%)

※%表示の小数第2位を四捨五入しているため、合計が100%にならない

図表 3 : 基本的な方向ごとの評価状況 (<内は基本的な方向内における割合)

評価	＜基本的な方向※＞					全体
	1	2	3	4	5	
A	1 <50.0%> (1.9%)	3 <25.0%> (5.7%)	3 <25.0%> (5.7%)		1 <4.5%> (1.9%)	8 (15.1%)
B		3 <25.0%> (5.7%)	4 <33.3%> (7.5%)	2 <40.0%> (3.8%)	11 <50.0%> (20.8%)	20 (37.7%)
C	1 <50.0%> (1.9%)	4 <33.3%> (7.5%)	3 <25.0%> (5.7%)	1 <20.0%> (1.9%)	5 <22.7%> (9.4%)	14 (26.4%)
D		1 <8.3%> (1.9%)	1 <8.3%> (1.9%)		2 <9.1%> (3.8%)	4 (7.5%)
E		1 <8.3%> (1.9%)	1 <8.3%> (1.9%)	2 <40.0%> (3.8%)	3 <13.6%> (5.7%)	7 (13.2%)
合計	2 <100%> (3.8%)	12 <100%> (22.6%)	12 <100%> (22.6%)	5 <100%> (9.4%)	22 <100%> (41.5%)	53 (100%)

※%表示の小数第2位を四捨五入しているため、合計が100%にならない

※基本的な方向

- 1 : 健康寿命の延伸と健康格差の縮小
- 2 : 生活習慣病の発症予防と重症化予防の徹底 (NCD (非感染性疾患) の予防)
- 3 : 社会生活を営むために必要な機能の維持及び向上
- 4 : 健康を支え、守るための社会環境の整備
- 5 : 栄養・食生活、身体活動・運動、休養、飲酒、喫煙、歯・口腔の健康に関する生活習慣の改善及び社会環境の改善