

2025(令和7)年度 入学試験問題

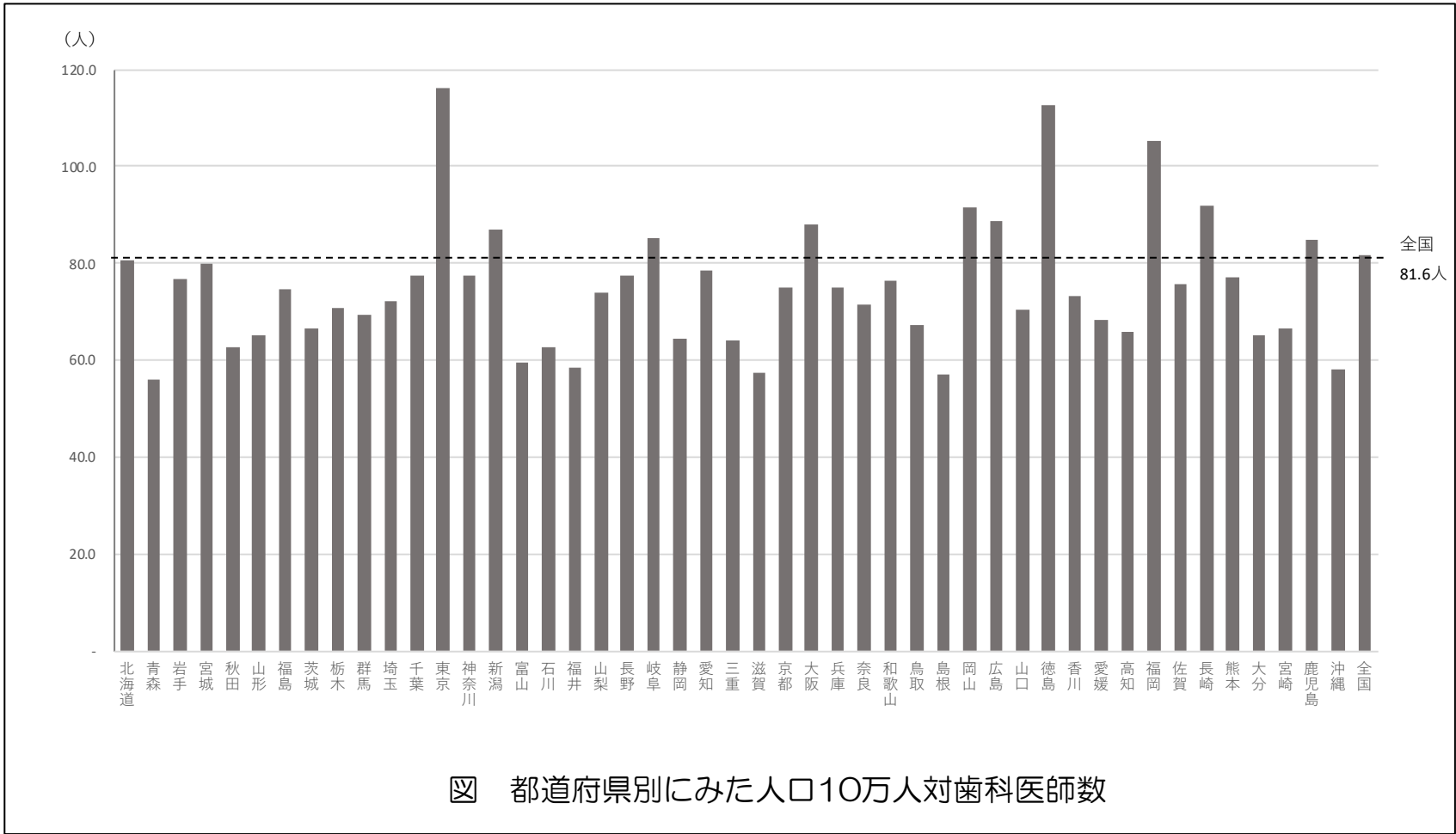
# 課題作文

## 論 題

2025年2月6日実施  
一般選抜(大学入学共通テスト利用型)【1期】

厚生労働省の報告によると、現在、全国の歯科医師数は 105,267 名で、そのうち医療施設に従事する歯科医師は 101,919 人（総数の 96.8%）である。また全国の人  
口 10 万人対歯科医師数は 81.6 人で、各都道府県別の分布を別に示す。

ここから考えられる今後の歯科医療・地域医療の課題や展望について、あなたの考えを 600 字以内で述べなさい。



参照：厚生労働省 令和4(2022)年医師歯科医師・薬剤師統計の概況

<https://www.mhlw.go.jp/toukei/saikin/hw/isshi/22/index.html>